

## 4階・展望台

# 水とみどりのかすみがうら市

周囲360度を望める展望台からは霞ヶ浦大橋や筑波山の山並、晴れた日には遠く富士山までの眺望が楽しめます。

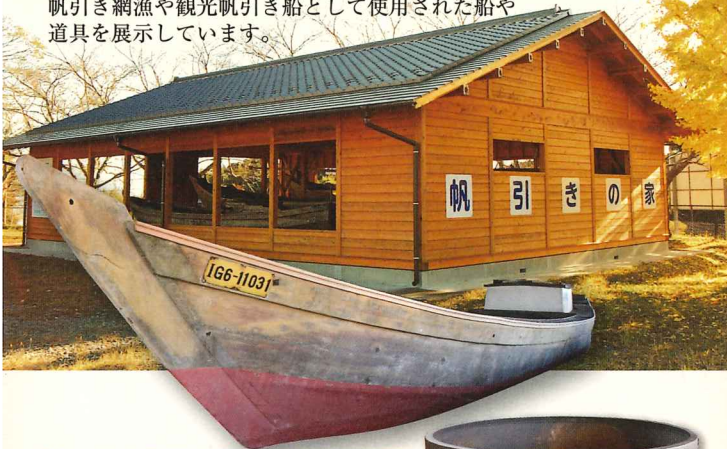
### 霞ヶ浦大橋

「心と心」を結ぶ夢のかけし「霞ヶ浦大橋」は対岸行方市との間1.1kmをつないでいます。

## 屋外展示場

### 帆引き船展示施設(帆引きの家)

帆引き網漁や観光帆引き船として使用された船や道具を展示しています。



### 箱式石棺(屋外展示)

当市牛渡から発見された古墳の石棺です。



### 大釜

漁業で使う網を煮ました。



## かすみがうら市歴史博物館の概要 高さ 23.6m

- 4階 展望台 水とみどりのかすみがうら市
- 3階 常設展示室 郷土のあゆみ
- 2階 常設展示室 郷土の暮らし
- 1階 常設展示室 水とみどりのドラマ

- ◆開館時間 午前9時～午後4時30分
- ◆休館日 月曜日(祝日は開館 翌日休館)  
年末年始12/28～1/1
- ◆入場料 一般 220円/小・中学生 110円  
(団体20名様以上で割引になります・一般160円/小・中学生50円)

### お願い

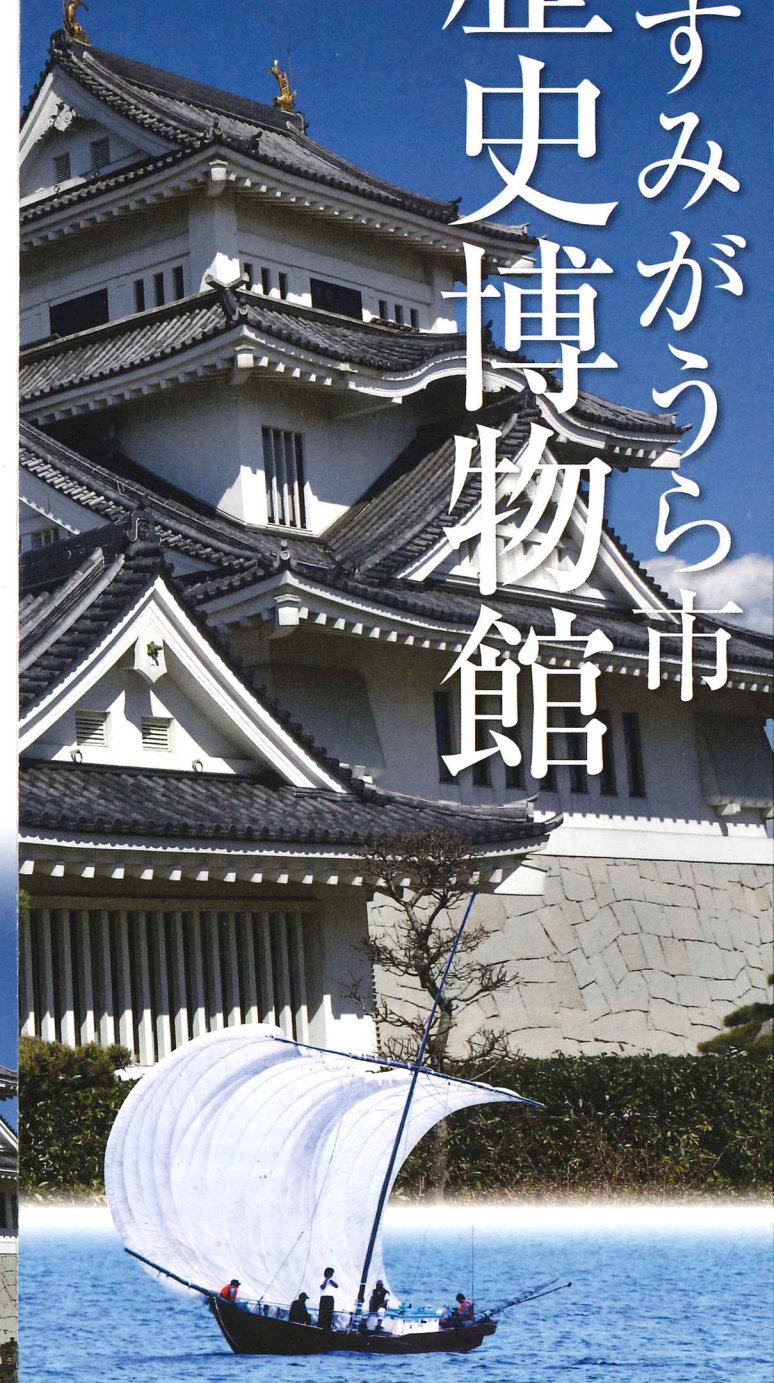
展示室内での飲食はご遠慮ください。館内は禁煙です。その他お尋ねは係員までお申し付けください。

〒300-0214 茨城県かすみがうら市坂1029-1  
TEL:029(896)0017



KASUMIGAURA  
CITY MUSEUM  
OF HISTORY

# かすみがうら市 歴史博物館





模型による帆引き船の様子

霞ヶ浦漁業のシンボルであった帆引き船の模型(2/3スケール)をメインに、当時の漁業で使用されていた道具や帆引き船のメカニズム等を映像と合わせて展示しています。



第二回水産博覧会の褒状  
白魚帆曳網発明者の折本良平に贈られた褒状です。

1階・常設展示室

# 水とみどりのドラマ



先人たちの暮らしを支えた漁具

### 水車(踏車)

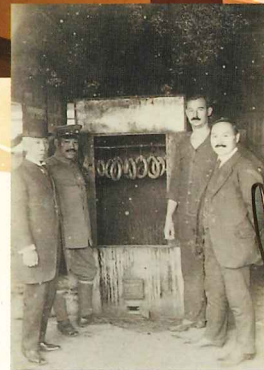
水路が水面より高い田畑への水揚げに使用しました。羽根を踏んで水車を回すと「サヤ」から水田に向かって水が流れます。

2階・常設展示室

# 郷土の暮らし

かすみがうら市の人々を支えてきた漁業や農業に関わる民俗資料を展示しています。  
また、市内にある国指定文化財の椎名家住宅の一部復元した展示では、当時の衣食住に伴う生活用具類も紹介しています。

国指定文化財 椎名家住宅の一部復元と生活用具の展示



飯田吉英ソーセージ資料



水戸街道  
稻吉宿の籠



幕末の農兵隊の甲冑



伊東甲子太郎関係資料

3階・常設展示室

# 郷土のあゆみ

かすみがうら市の歴史を考古・歴史資料を通して紹介しています。